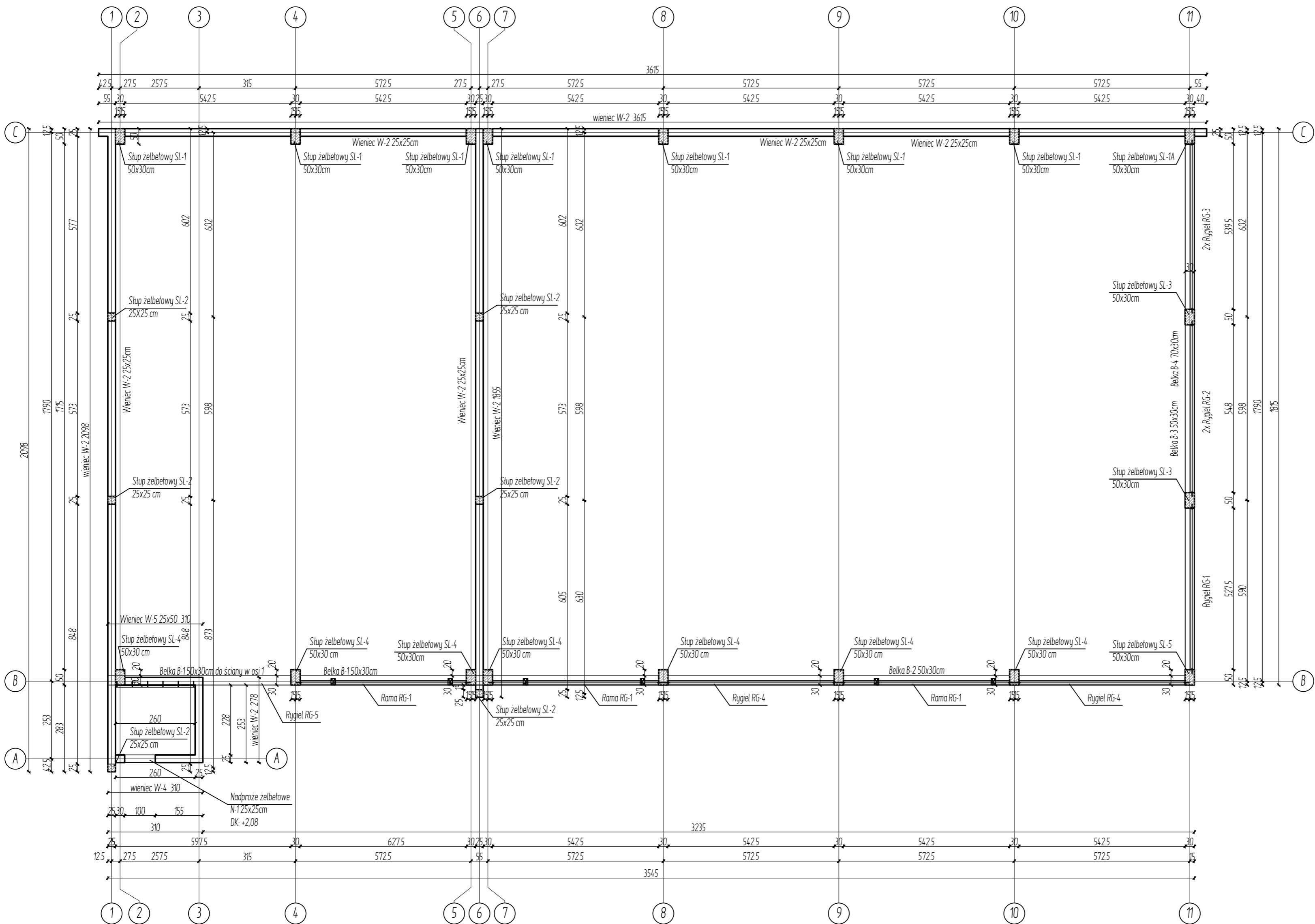


ELEMENTY KONSTRUKCYJNE BUDYNKU - RZUT PRZYZIEMIA 1:100



LEGENDA:

ZELBET - STOPY FUNDAMENTOWE, ŁAWY FUNDAMENTOWE, STUPY, WIENIEC I BELKI ŻELBETOWE

UWAGI:

- Rysunek rozpatrywać łącznie z projektem architektonicznym i projektami branżowymi.
- Rysunek rozpatrywać łącznie z opisem technicznym i pozostałymi rysunkami konstrukcyjnymi.
- Wymiary podano w centymetrach, rzędne podano w metrach.
- Wymiary i lokalizację otworów instalacyjnych należy sprawdzić z odpowiednimi projektami branżowymi. Wszelkie zmiany otworowania należy uzgodnić z projektantem konstrukcji.
- Przyjęte materiały konstrukcyjne:
 - a) Fundamenty - beton klasy C30/37, stal klasy B500B
 - b) Ściany fundamentowe - bloczki betonowe klasy 15, zaprawa cementowa marki M10
 - c) Ściany murywane - pustaki ceramiczne klasy 15, zaprawa Marki M5
 - d) Stupy żelbetonowe - beton klasy C30/37, stal klasy B500B
 - e) Belki i wieńce żelbetonowe - beton klasy C30/37, stal klasy B500B
 - f) Konstrukcja stalowa dachu - stal klasy S275JR
 - g) Konstrukcja stalowa rygli i belek - stal klasy S235JR
 - h) Poziom odniesienia ±0,00 przyjęto poziom wykończonej posadzki na przyziemiu

Beton podkładowy C8/10 gr 10cm z odsadzkami
Beton: C30/37 XC2 fundamenty
Beton: C30/37 XC1 cały budynek hali - powyżej poziomu posadzki
Stal zbrojeniowa: B500B
Otulina 40 mm - ława fundamentowa
stopa fundamentowa
Otulina 30 mm - konstrukcja żelbetowa

SUPERVISION

USŁUGI INŻYNIERSKIE
dr inż. Radosław Wartacz
42-280 Kościelec
ul. Mykanowska 1B

UZGODNIENIA, UWAGI, LEGENDA :

Wszystkie wymiary sprawdzić na budowie.
Wszystkie zmiany konsultować z projektantem.
Projekt wraz z opisem podlega ochronie praw autorskich.
Zabrania się kopiowania i przetwarzania bez zgody autora.

PRZEDMIOT OPRACOWANIA:

"Budowa hali magazynowej"

ADRES:
Kłobuck, ul. Zamkowa 6, 42-100 Kłobuck,
(nieruchomość obejmująca część działki
nr ewid. 374/15 oraz działkę 374/3)

INWESTOR:
Powiat Kłobucki
ul. Rynek im. Jana Pawła II 13
42-100 Kłobuck

TYTUŁ RYSUNKU:

ELEMENTY KONSTRUKCYJNE BUDYNKU
- RZUT PRZYZIEMIA

PROJEKTANT: mgr inż. Marcin Cierpiat	NR UPRAWNIENI: SLK/8659/PWBkb/19	PODPIS:
SPRAWDZAJĄCY: mgr inż. Piotr Hiper	NR UPRAWNIENI: OPL/0040/P00K/03 i 65/2000/1	PODPIS:
SKALA: 1:100	BRANŻA: Konstrukcyjna	NR RYS.: K-02
FAZA: Projekt techniczny PT		
DATA:	25 listopad 2025	